

Die verPENnte Installation – ist untersagt!

gemäß VDE 0100 Teil 100 - Teil 444 - Teil 482 und EN 50174



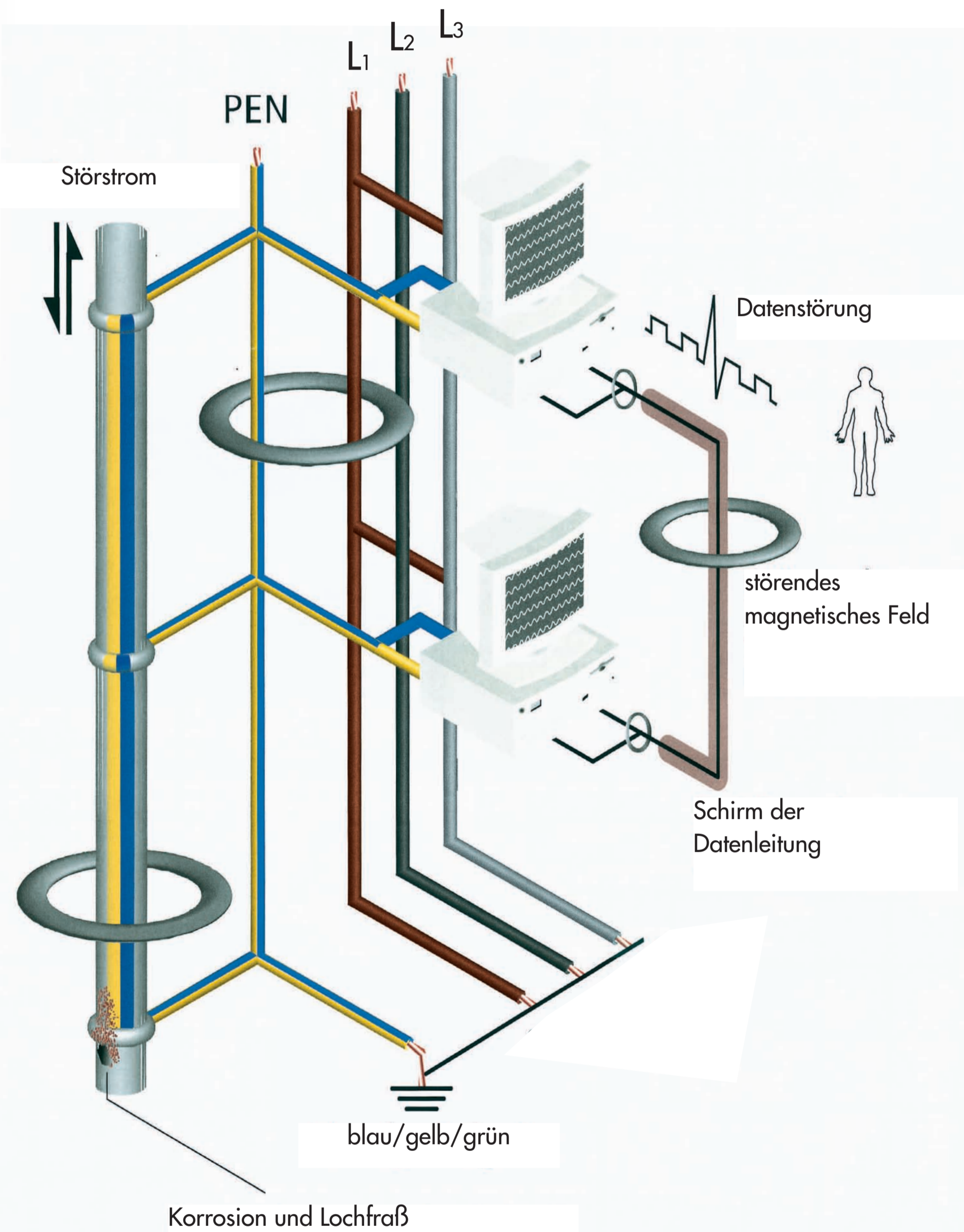
Die Initiative wird unterstützt durch:



EMV-ungünstig:

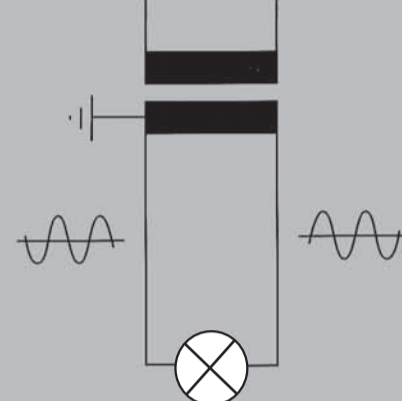
Wirkung auf Bildschirmflimmern, Elektronik, Korrosion, Lebewesen

TN-C-System (4-Leiternetz)



Früher:

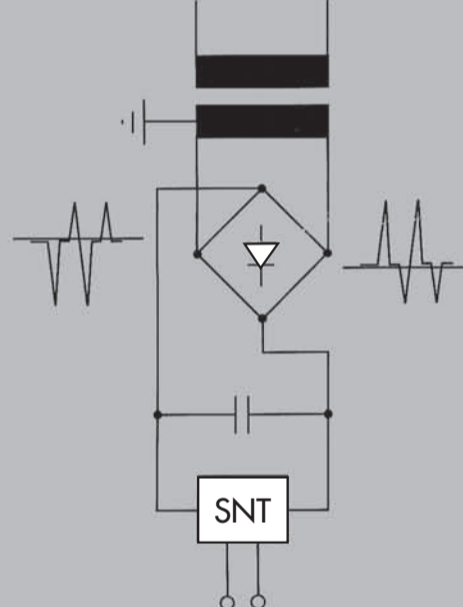
Sinusförmige Stromverbraucher



Glühlampen, Transformatoren, Drehstrommotoren

Heute:

Schaltnetzteile mit nicht-linearen Stromverbrauchern



5-12 V DC, Antriebstechnik, Computer, Beleuchtung

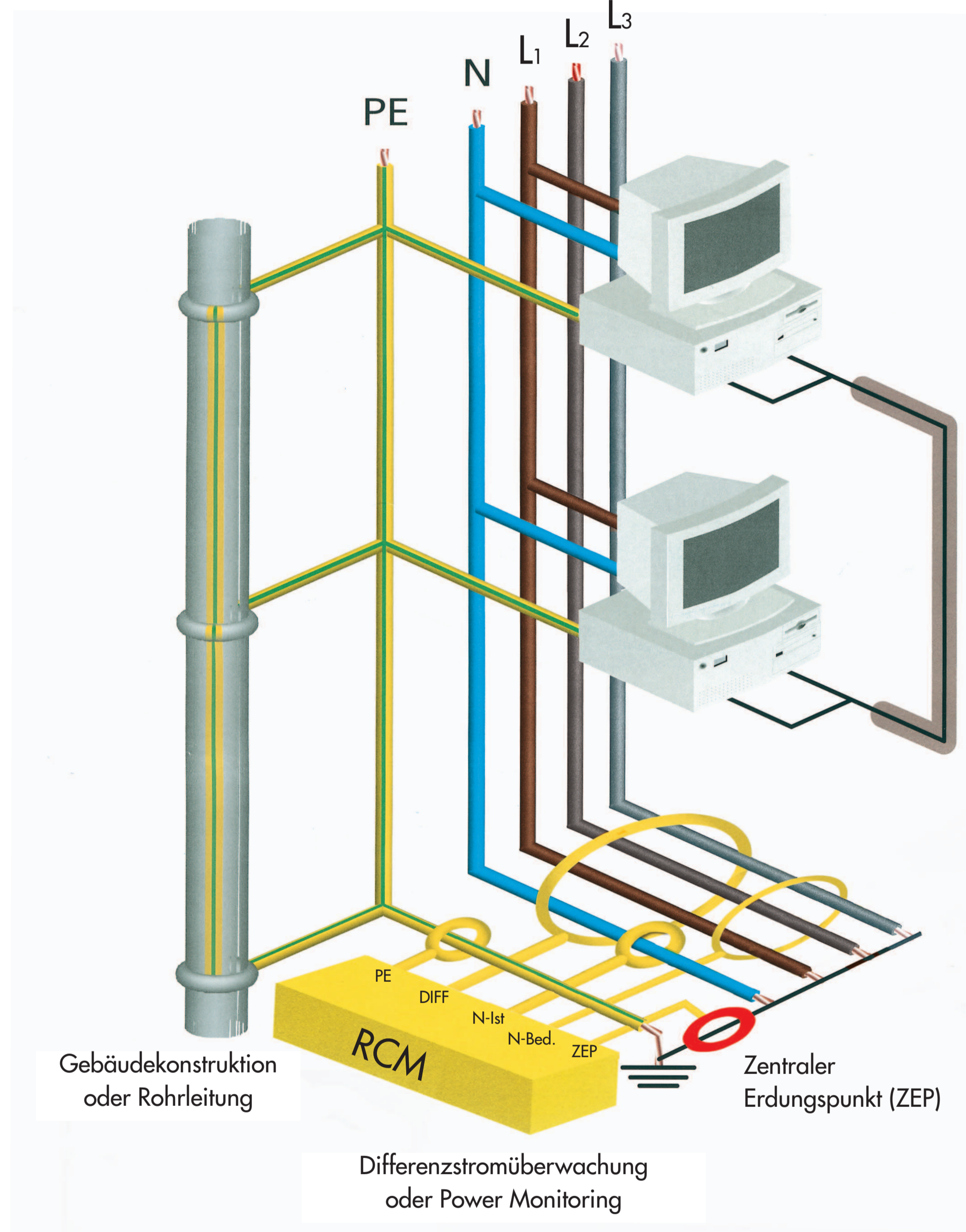
Folge:

Werden viele Schaltnetzteile in ein Dreiphasen-Wechselstromsystem eingesetzt, so heben sich die Rückströme nicht mehr auf, sondern addieren sich.

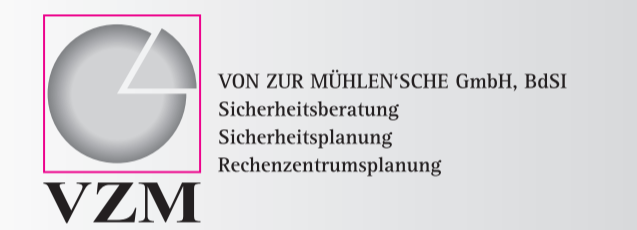
EMV-günstig:

Grundvoraussetzung für sicheren Betrieb von EDV, Maschinen und vernetzte Anlagen

TN-S-System (5-Leiternetz)



Die Initiative wird unterstützt durch:



Sachverständige in Deutschland (öffentlich bestellt)

Dipl.-Ing.-Wirtsch.-Ing. Karl-Heinz Otto
Elektr. Niederspannungs-Anlagen,
Leistungs- und EDV-Elektronik
Email: info@sv-otto.de
Web: www.sv-otto.de

Dipl.-Ing. Günter Kleiner
Sachverständiger für das
Elektroinstallateur-Handwerk
kleinerg@t-online.de
www.sv-kleiner.de

Dr. Peter Nießen
EMVU, elektromagnetische Umfeld-
verträglichkeit
E-Mail: sv@peterniessen.de
Web: sv.peterniessen.de

Peter Gabler
Schäden an elektronischen Systemen
durch Überspannung
info@sv-gabler.de
www.sv-gabler.de

Dipl.-Ing. Harald Noll
Elektrische Anlagen und Blitzschutz
info@sv-noll.de
www.sv-noll.de

Dr. Knut Rittner
Telekommunikationsanlagen u. lokale Netze
knut.rittner@sv-rittner.de
www.sv-rittner.de

Dipl.-Ing. K.D. Okorn
Gefahrenmeldeanlagen
(Einbruch, Brand, Personenschutz)
info@okorn.de
www.okorn.de

Markus Scholand
EMV Blitzschutz Erdung Potentialausgleich
Photovoltaik
info@scholand-online.com
www.scholand-online.com

Dr.-Ing. Thorsten Neumann
Gefährdungsanalysen von Arbeitsplätzen
neumann@mebedo.de
www.mebedo.de

Sachverständige Ausland

Schweiz
Bruno Calamia
Eidg. Anek. Elektrokontrolleur
b_calamia@bluewin.ch
www.sironda.ch/calamia

Belgien
Thierry Eggen
s.a. ACRIS n.v.
info@power-audit.be
www.power-audit.be

Russland / Deutschland / Italien
Dipl.-Ing. Michael Waber
EMV -Ing.-Büro
m.waber@mwaber.de
www.mwaber.de

freie Sachverständige Kooperationspartner

Heinz-Peter Domes
Domes Elektroinstallationen GmbH
heinz-peter.domes@t-online.de

Dipl.-Ing. Hans-Peter Fiedler
SV Fiedler GmbH
peter@sv-fiedler.de
www.sv-fiedler.de

Frank Müller
Perfekte Netze GmbH
EMV in Gebäuden
info@perfekte-netze.de
www.perfektenetze.de

Dipl.-Ing. Alfred Birbacher
EDV Planungs-Büro
ab@birbacher.de

Dipl.-Ing. Friedel J. Bläser
Industrial Network Calculation
inc@inc-germany.de
www.inc-germany.de

Elektro-Biologie
Peter Hopp
p.hopp@t-online.de

Kooperationspartner

überreicht durch:

